



FACULDADE PAN - AMERICANA APRESENTA

CURSO DE ADMINISTRAÇÃO



Dados institucionais

Mantenedora: Instituto Panamericano de Ensino e
Treinamento Telepresencial (IPETT)

Mantida; Faculdade Pan-Americana de Administração e
Direito

PROMOVER O DESENVOLVIMENTO HUMANO POR MEIO DE SOLUÇÕES TECNOLÓGICAS DANDO-LHES CONDIÇÕES DE SEREM CIDADÃOS EMPREENDEDORES ASSEGURANDO ASCENSÃO PROFISSIONAL, SOCIAL, CULTURAL E ECONÔMICA.

MISSÃO

VALORES

VISÃO

COMPETÊNCIA E INOVAÇÃO.
COMPROMETIMENTO COM O RESULTADO. ÉTICA. QUALIDADE NA EDUCAÇÃO. RESPEITO A COMUNIDADE INTERNA E EXTERNA.
VALORIZAÇÃO DOS COLABORADORES.
RESPONSABILIDADE SOCIAL.

SER REFERÊNCIA NO MERCADO NACIONAL COMO UMA INSTITUIÇÃO QUE INVESTE EM TECNOLOGIA E DESENVOLVE OS MELHORES RESULTADOS NA ÁREA DE EDUCAÇÃO PRESENCIAL E A DISTÂNCIA.

Dados do Curso de Administração

Habilitação: Bacharelado

Titulação: Bacharel em Administração

Modalidade: EAD

Sistema de matrícula - Semestral

Carga horária total: 2740 horas de disciplinas obrigatórias, 40 horas de Seminários práticos, 60 horas de Trabalho de Conclusão de Curso, 120 de Atividades Complementares e 240h de disciplinas optativas, totalizando 3200 horas de 60 minutos.

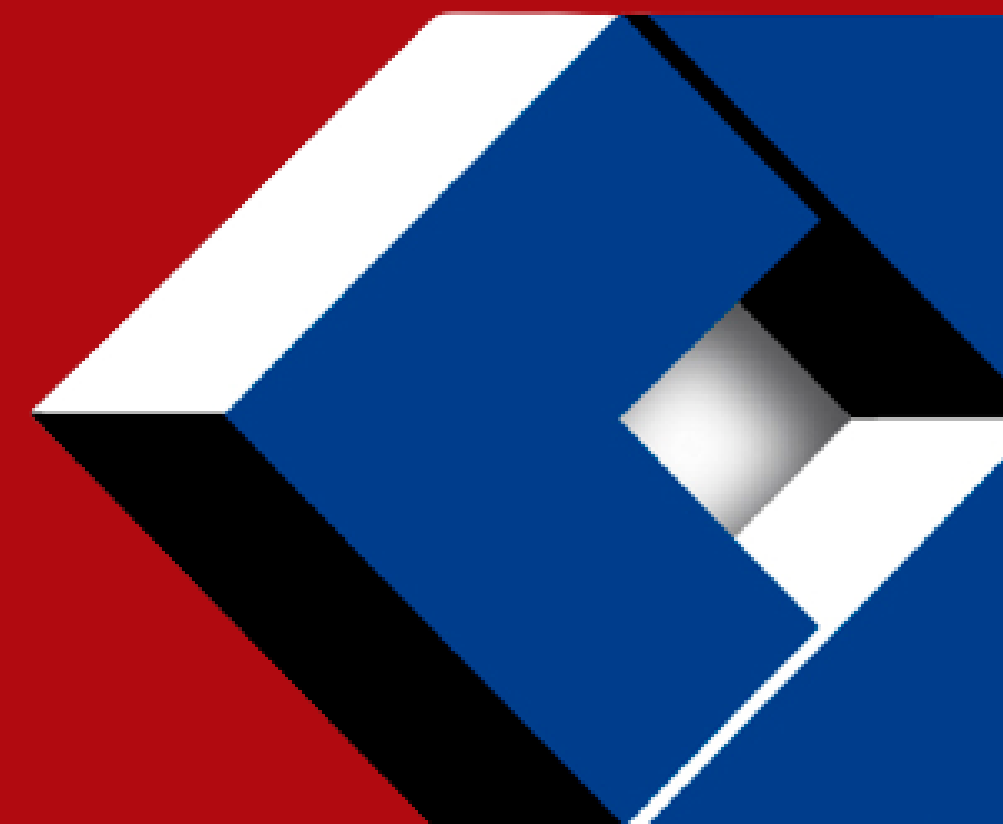
Local de funcionamento do curso: sede IES

Acesso: Processo seletivo Vestibular, Matrícula de Graduado e transferência *ex officio*.

Duração do Curso: 04 anos - 08 semestres

Integralização: Mínimo de 08 semestres (04 anos) e máximo de 12 semestres (06 anos).

Carga horária total em horas: 3.200 horas.



90 VAGAS ANUAIS



Perfil do Egresso

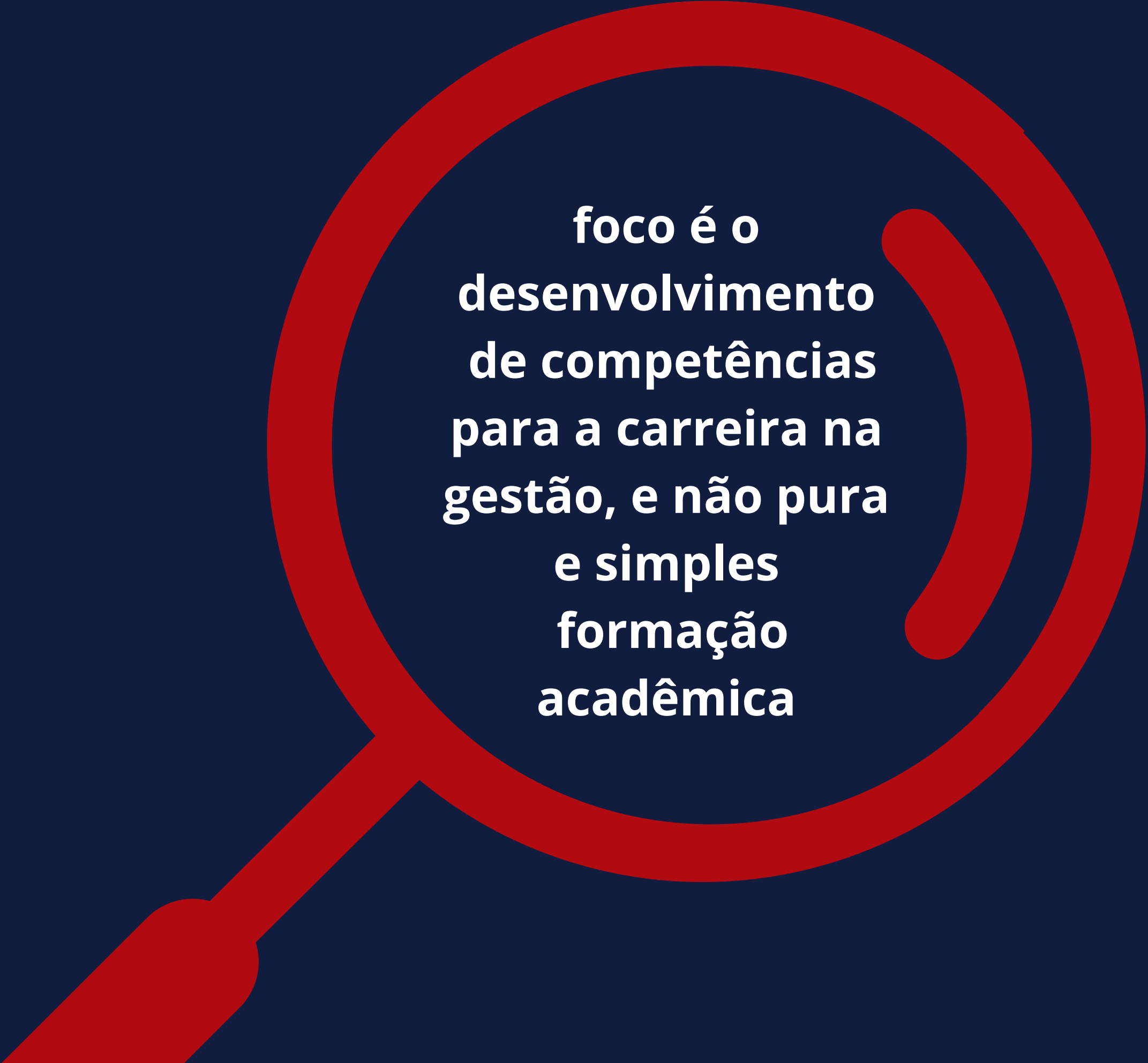
Quem será nosso formado?

Formar um profissional diplomado nas diferentes áreas de conhecimento, aptos para a inserção no mercado de trabalho.

A formação do Administrador deve estar acompanhada de uma **visão humanística, científica e tecnológica**, dotado de um domínio conceitual, capacidade empreendedora, responsabilidade social, política e preocupação com o meio ambiente.

Desenvolver a capacidade de transferir da vida e da experiência cotidiana para o ambiente de trabalho e do seu campo de atuação profissional em diferentes modelos organizacionais, revelando-se profissional adaptável.

Capaz de realizar transformações sociais, preparando técnicos éticos, críticos, conscientes e comprometidos **com o seu papel profissional escolhido** e do seu papel no desenvolvimento da sociedade brasileira.



**foco é o
desenvolvimento
de competências
para a carreira na
gestão, e não pura
e simples
formação
acadêmica**

Curso de Administração

A concepção geral do Curso de Administração da Faculdade Pan de Administração e Direito, em relação a sua inserção institucional, política, geográfica e social se refere ao propósito de preparar profissionais para atuação nos diferentes campos da atividade habilitada, com formação profissional humanística, científica, tecnológica, reflexiva e crítica e sustentada por uma sólida formação, desenvolvendo capacidade de análise, interpretação das abordagens técnicas, científicas, sociais e econômicas, desenvolvendo novas práticas emergentes no campo do conhecimento da administração e suas tecnologias, para gerenciar e transformar organizações e sociedade, mediados por valores, ética e responsabilidade social.

3200h



FORMAÇÃO

2740h



**SEMINÁRIOS
PRÁTICOS**

40h



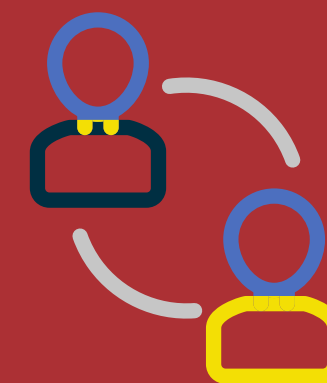
TCC

60h



**ATIVIDADES
COMPLEMENTARES**

120h



EXTENSÃO

320h



OPTATIVAS ELETIVAS

240h



ENSINO EAD 100%

A jornada

A proposta do curso de Administração visa assegurar formação profissional desenvolvendo assim as habilidades e competências esperadas conforme DCC e PPC de forma progressiva e consistente.

Conhecer

Nos primeiros semestres do curso o discente é motivado a conhecer as diversas áreas que o profissional de administração trilha em sua formação, disciplinas bem abrangentes, que corroboram para que o curso de Administração dialogue com outras áreas do conhecimento. O conhecimento relacionado as diversas áreas da Administração, norteia o egresso quanto aos saberes científicos e técnicos nas dimensões sociais, ambiental e econômicas, no contexto das empresas e sociedade, assim como também a administração destes saberes, considerando o contexto que estão inseridos, capacidade de adaptação, tomada de decisão, absorção de informações sobre contextos atuais e emergentes no campo da Administração.

2 Aprender

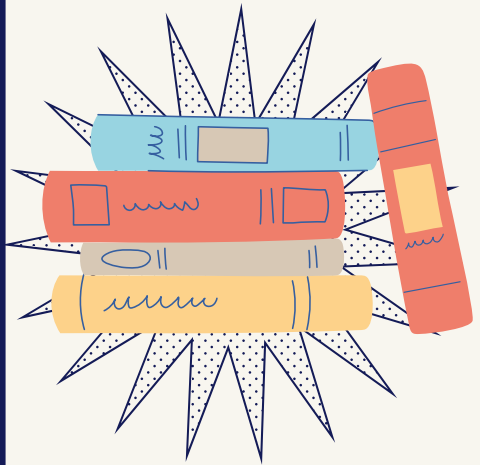
O curso de Administração tem como premissa o pleno desenvolvimento de habilidades e competências dos egressos, direciona suas atividades didático-pedagógicas para o reconhecimento e definição apropriados de problemas, estratégica de soluções, teorias administrativas, desenvolvimento da argumentação e o aperfeiçoamento de técnicas comunicativas que possam projetar, nacionalmente e internacionalmente o exercício profissional, a reflexão e a atuação crítica sobre a esfera da produção e o desenvolvimento de raciocínio lógico, crítico e analítico.



3

Analisar

A capacidade do acadêmico a questionar dados, fontes, informações, evidências, modelos, a partir de argumentos lógicos e racionais, com o propósito de alcançar resultados com eficiência e eficácia. Nesse contexto pode desenvolver capacidade de diferenciar evidências, reconhecer limitações, analisar pontos fortes, fazer inferências, usar teorias alternativas, desde logicamente sejam validadas.



4

Avaliar

Refere-se a identificar problemas em contextos específicos e fazer uma avaliação a partir de conceitos e ferramentas qualitativas e quantitativas, para propor soluções adequadas, que o discente tenha capacidade de estruturar um problema de forma metodológica e analítica, fazendo relação causa-efeito e alternativas eficientes e eficazes para solucioná-los, fazendo relação teoria e prática.



Aplicar

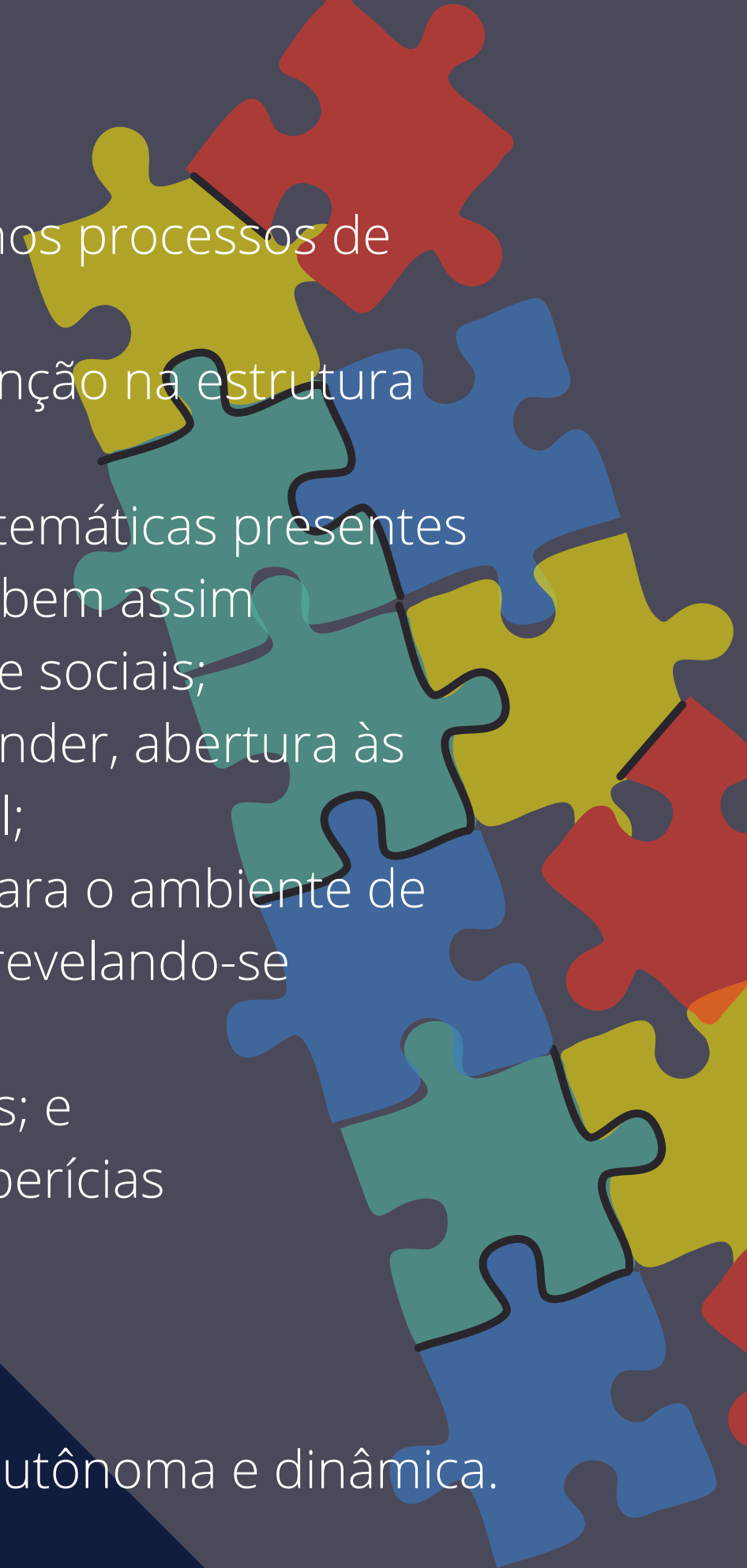
Pretende-se desenvolver a capacidade profissional plena dos egressos, oferecendo instrumentos efetivos para aprendizado colaborativo, compartilhando a experiência do cotidiana, com o ambiente de trabalho, e atuação profissional, seja desenvolvendo sua capacidade para elaboração, implementação e consolidação de projetos em organizações públicas ou privadas, seja para o desenvolvimento da capacidade para realização de consultorias em gestão e administração, planejando sua atuação profissional, e se preparando para as novas demandas apresentadas pelo mundo do trabalho, no âmbito da administração e suas tecnologias.

5

Ao final da jornada, a formação do egresso deverá evidenciar:

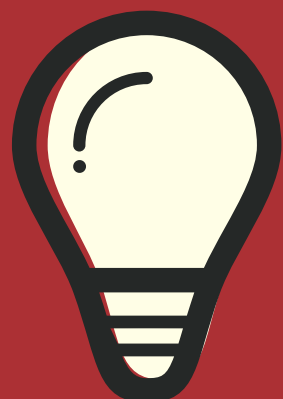
- Desenvolver expressão e comunicação compatíveis com o exercício profissional, inclusive nos processos de negociação e nas comunicações interpessoais ou intergrupais;
- Refletir e atuar criticamente sobre a esfera da produção, compreendendo sua posição e função na estrutura produtiva sob seu controle e gerenciamento;
- Desenvolver raciocínio lógico, crítico e analítico para operar com valores e formulações matemáticas presentes nas relações formais e causais entre fenômenos produtivos, administrativos e de controle, bem assim expressando-se de modo crítico e criativo diante dos diferentes contextos organizacionais e sociais;
- Ter iniciativa, criatividade, determinação, vontade política e administrativa, vontade de aprender, abertura às mudanças e consciência da qualidade e das implicações éticas do seu exercício profissional;
- Desenvolver capacidade de transferir conhecimentos da vida e da experiência cotidianas para o ambiente de trabalho e do seu campo de atuação profissional, em diferentes modelos organizacionais, revelando-se profissional adaptável;
- Desenvolver capacidade para elaborar, implementar e consolidar projetos em organizações; e
- Desenvolver capacidade para realizar consultoria em gestão e administração, pareceres e perícias administrativas, gerenciais, organizacionais, estratégicos e operacionais.

Para atingir esse desiderato o egresso é orientado a desenvolver aptidão para aprendizagem autônoma e dinâmica.





desenvolver competências ou habilidades dos acadêmicos que possam apresentar dificuldades de aprendizagem, ou deficiências



oferecer suporte necessário a acadêmicos, para um melhor aproveitamento no processo ensino-aprendizagem



acompanhar o desempenho acadêmico, a evasão escolar, índices de aproveitamento e de frequência às aulas e demais atividades dos acadêmicos

Núcleo de apoio ao discente

O Núcleo de Apoio ao Discente da Faculdade Pan, tem como objetivos atender, mediar e solucionar situações que possam surgir no decorrer da vida acadêmica do corpo discente.

CORPO DOCENTE



PROFESSORES

Mestres e Doutores renomados nacional e internacionalmente. Com sólida experiência em docência, pesquisa e extensão, bem como prática de carreiras públicas.



TUTORES

Graduados e especializados na área específica de tutoria.

Primando pela qualidade do ensino, a Faculdade Pan de Administração e Direito está respondendo de forma propositiva, mas coerente, correspondendo de modo excelente com a dimensão do corpo docente e tutorial e às condições de infraestrutura física e tecnológica para o ensino e a iniciação científica ao estabelecer o número de vagas, frente aos resultados de consultas à comunidade que apontam o curso de Administração e Direito como uma das principais opções de curso superior.

Diferenciais

Metodologia Inovadora

Docentes mestres e doutores

Tutores presenciais e Ead

Flexibilidade de disciplinas

Interdisciplinaridade

Autonomia discente

Aprendizagem colaborativa

Ensino, Pesquisa e Extensão

Projetos

Consultorias

Áreas do conhecimento

Excelência no ensino

Metodologias ativas

Desenvolvimento de habilidades e competências

Jogos de empresas

Atividades de extensão

Teoria e prática

Gestão de Negócios

Empreendedorismo

Gestão Pública



Núcleo Docente Estruturante

Apresentação Projeto Pedagógico do curso de Administração da Faculdade Pan de Administração e Direito / Núcleo Docente Estruturante (NDE) – 2021.

27f.

1. Regulamento Interno.